

GO ONLINE!

ELDA – die komfortabelste Art,
Ihre Meldepflicht zu erfüllen



elda@

www.elda.at

1. Was ist ELDA?

ELDA ist der elektronische Datenaustausch mit den österreichischen Sozialversicherungsträgern und deren Partnern.

Das ELDA-System stellt Ihre Verbindung zu den IT-Systemen der österreichischen Sozialversicherung sicher und ermöglicht Ihnen Daten-Anlieferungen sowie mögliche Daten-Rücklieferungen.



online
service

Ihre Vorteile:

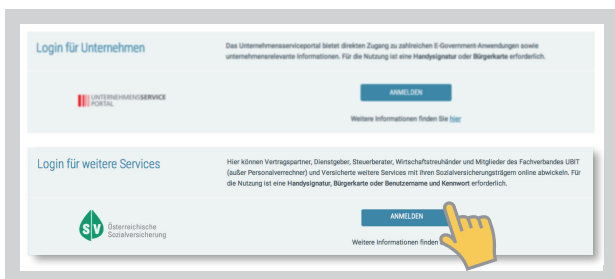
- ELDA ist kostenlos
- Einfaches Handling
- Entfall des Postweges
- Meldungserstattung rund um die Uhr
- Wegfall der Papierformulare
- Optimale Fristennutzung
- Ständige Weiterentwicklung und aktuelle Umsetzung der gesetzlichen Vorgaben
- Sofortiger Meldenachweis
- ELDA-Online-Service
- Hotlinebetreuung

2. Wie werde ich ELDA-Kunde?

Technische Voraussetzungen:

- Internetzugang
- Computer
- Handy-/Bürgerkartensignatur
(www.buergerkarte.at)

1. Rufen Sie die ELDA Homepage (www.elda.at) auf. Klicken Sie auf der rechten Seite unter „Wichtige Links“ auf „Registrierung zu ELDA“.
2. Auf der neuen Seite finden Sie wieder rechts unter „Formulare“ den Eintrag „Registrierung zu ELDA“.
3. Unter „Login für weitere Services“ auf den Button „Anmelden“ klicken.



4. Loggen Sie sich nun mit Karte oder Handy ein.



5. Füllen Sie das Registrierungsformular aus und bestätigen Sie mit „Weiter“.
6. Nach Kontrolle Ihrer Daten bestätigen Sie mit „Signieren und Senden“.
7. Vervollständigen Sie nun Ihre Registrierung durch erneute Eingabe Ihrer Handy-/Bürgerkartensignatur.
8. Nach erfolgreicher Registrierung erhalten Sie sofort eine Bestätigungsmail und spätestens am nächsten Werktag Ihre ELDA-Zugangsdaten!
9. Um Ihre Registrierung abzuschließen, ist das Setzen eines Kundenpasswortes erforderlich. Informationen zum Kundenpasswort sind im E-Mail enthalten.



3. Wo erstelle ich meine Meldungen?

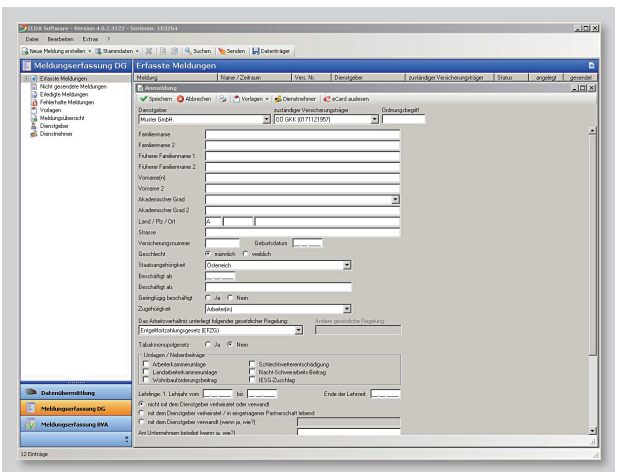
Sie haben drei Möglichkeiten:

Möglichkeit 1:

Mit einem Lohnprogramm Ihrer Wahl.

Möglichkeit 2:

In der ELDA-Software unter „Meldungserfassung“.



Möglichkeit 3:

In der ELDA-Online-Erfassung unter „Meldeformulare für Dienstgeber“.



4. Wie übermittle ich meine Daten?

Sie haben zwei Möglichkeiten:

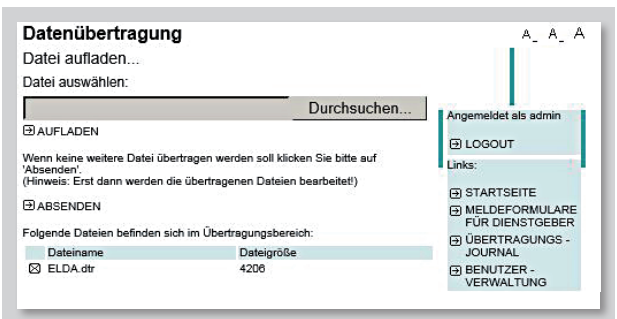
Möglichkeit 1:

Unter dem Punkt „Datenübermittlung“ in der ELDA-Software.



Möglichkeit 2:

In ELDA-Online unter dem Menüpunkt „Datenübertragung“.



5. Nach der Übermittlung

Sie erhalten sofort nach erfolgreicher Übermittlung ein Übertragungsprotokoll. Dieses können Sie ausdrucken oder speichern.

Achtung:

Ohne Übertragungsprotokoll gilt die Übermittlung als nicht erfolgt!

Übertragungsprotokoll

Elektronisches Datensammlensystem TEST!! Seite 0001/0001
der Sozialversicherungstraeger (ELDA)

Seriennummer: 196185 PROTOKOLL
TEST KUNDE OOEKK, ELDA-ENTWICKLUNG der erhaltenen Meldungen
A-4020 LINZ

Übermittlung vom 28.08.2015 um 08:07:43 Protokoll-Nr.: 4552579

Typ	An	BK-Nr.	Dienstgeber	Melddatum
Vers-Nr.	Name	Betrag	Ordnungsbeg.	
Referenznummer				
ANMELDUNG	OOEKK	0171121957	MUSTERFIRMA	01.01.2016
EC_203	MUSTER MAX			

SUMME VERSICHERTENMELDUNGEN Empfangen: 1 Übernommen: 1



Im ELDA-ONLINE-Übertragungsjournal haben Sie jederzeit die Möglichkeit Ihre Übermittlungen nachträglich anzusehen bzw. Protokolle und Meldebestätigungen auszudrucken.

Übertragungsjournal A_ A_ A

letzte Übertragungen

Übertragungen von

bis

NEU LADEN

PROTOKOLL- NUMMER	DATUM	STATUS	DATEINAME Größe (Byte) Prüfsumme
232459595	11.09.2015 10:06:34h	in arbeit IP	EWKonf.log 4955 145841814D
232459553	11.09.2015 10:06:23h	in arbeit IP	EWKonf.log 4955 3704278423
232345394	10.09.2015 08:35:50h	gesendet	mitteilung_4920617.xml 931 1131707909

Angemeldet als admin

LOGOUT

Links:

- STARTSEITE
- MELDEFORMULARE FÜR DIENSTGEBER
- ÜBERTRAGUNGS-JOURNAL
- BENUTZER-VERWALTUNG
- MEIN ELDA
- MEIN PASSWORT ÄNDERN

Kontakt

ELDA Competence Center
OÖ Gebietskrankenkasse
Gruberstraße 77
4021 Linz



Hotline: 05 78 07 - 50 27 00
05 78 07 - 50 43 00

Servicezeiten:

Mo - Do: 7:00 bis 16:00 Uhr
Fr: 7:00 bis 14:00 Uhr

E-Mail: elda@oegkk.at

elda@

Eigentümer, Herausgeber und Verleger:
OÖ Gebietskrankenkasse, Gruberstraße 77, 4021 Linz
Für den Inhalt verantwortlich: ELDA-Competence-Center

www.elda.at